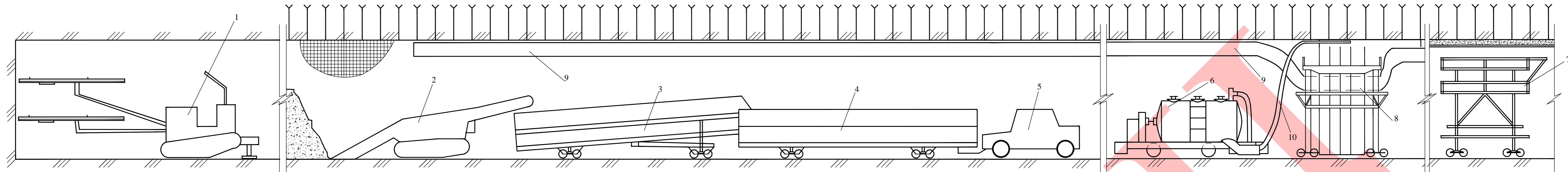


Схема проходки и бетонирования тоннеля, сооружаемого сплошным забоем



План призабойной зоны

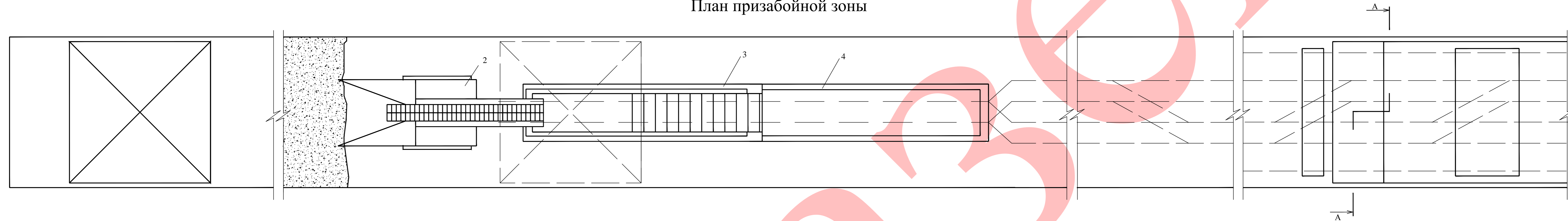
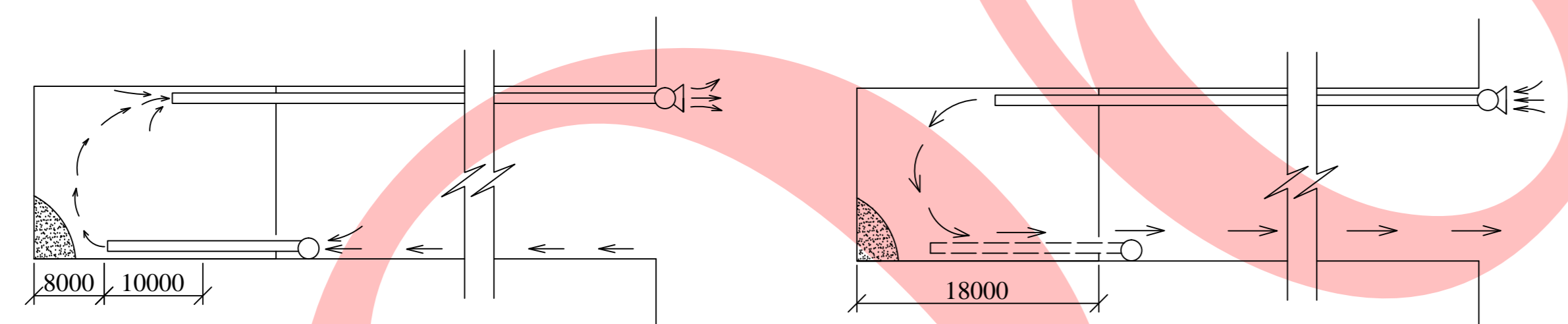


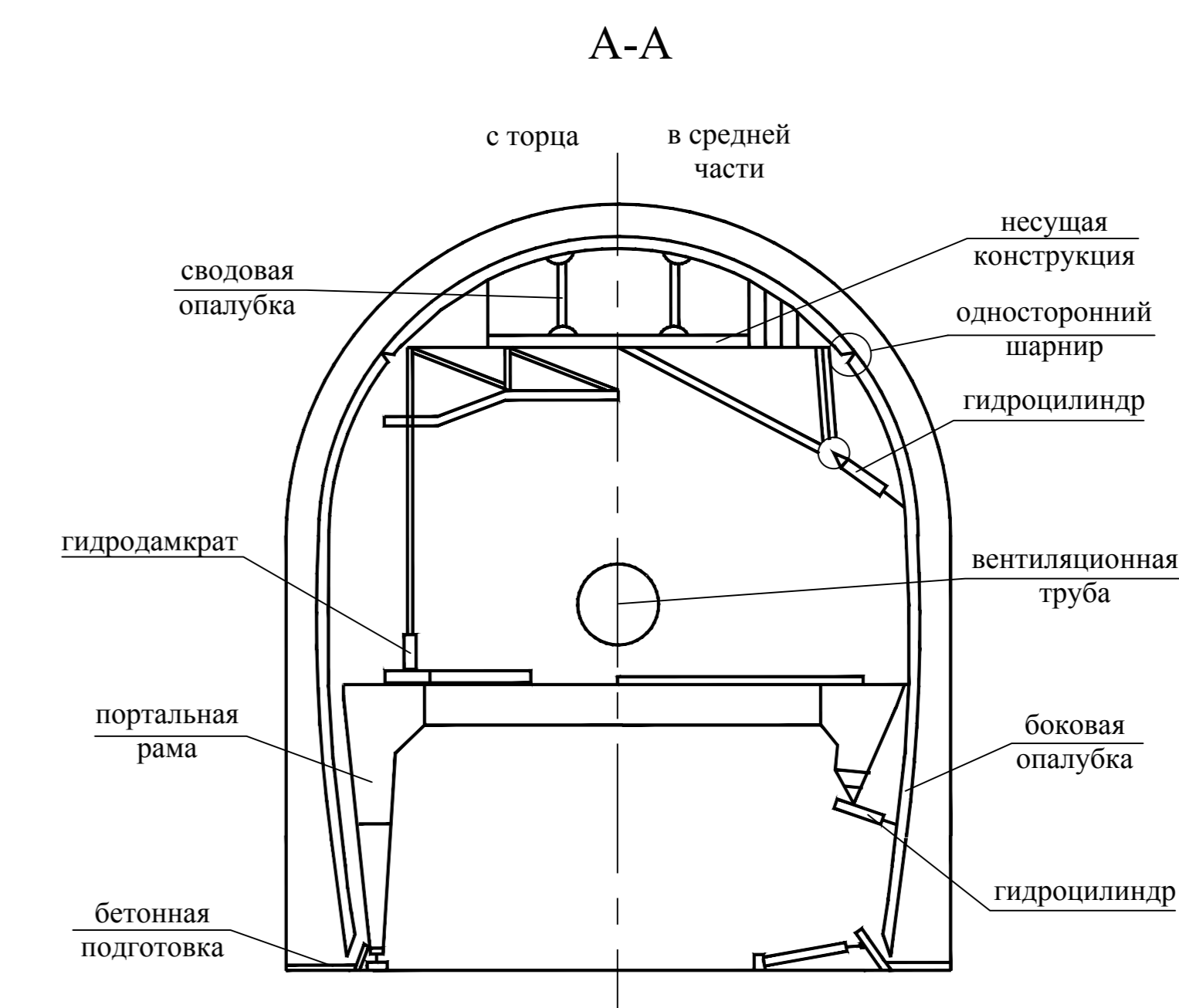
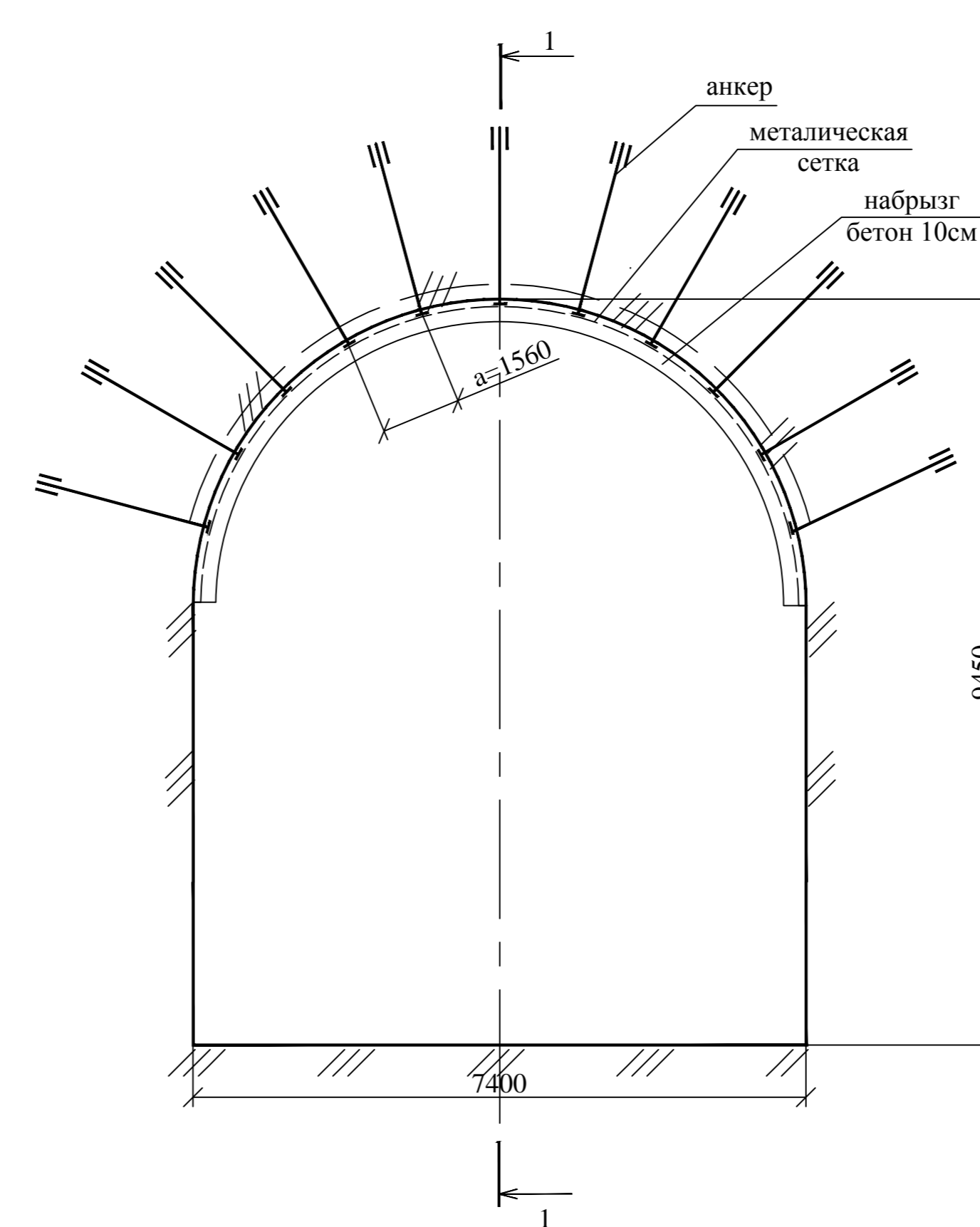
Схема рельсовой откатки грунта



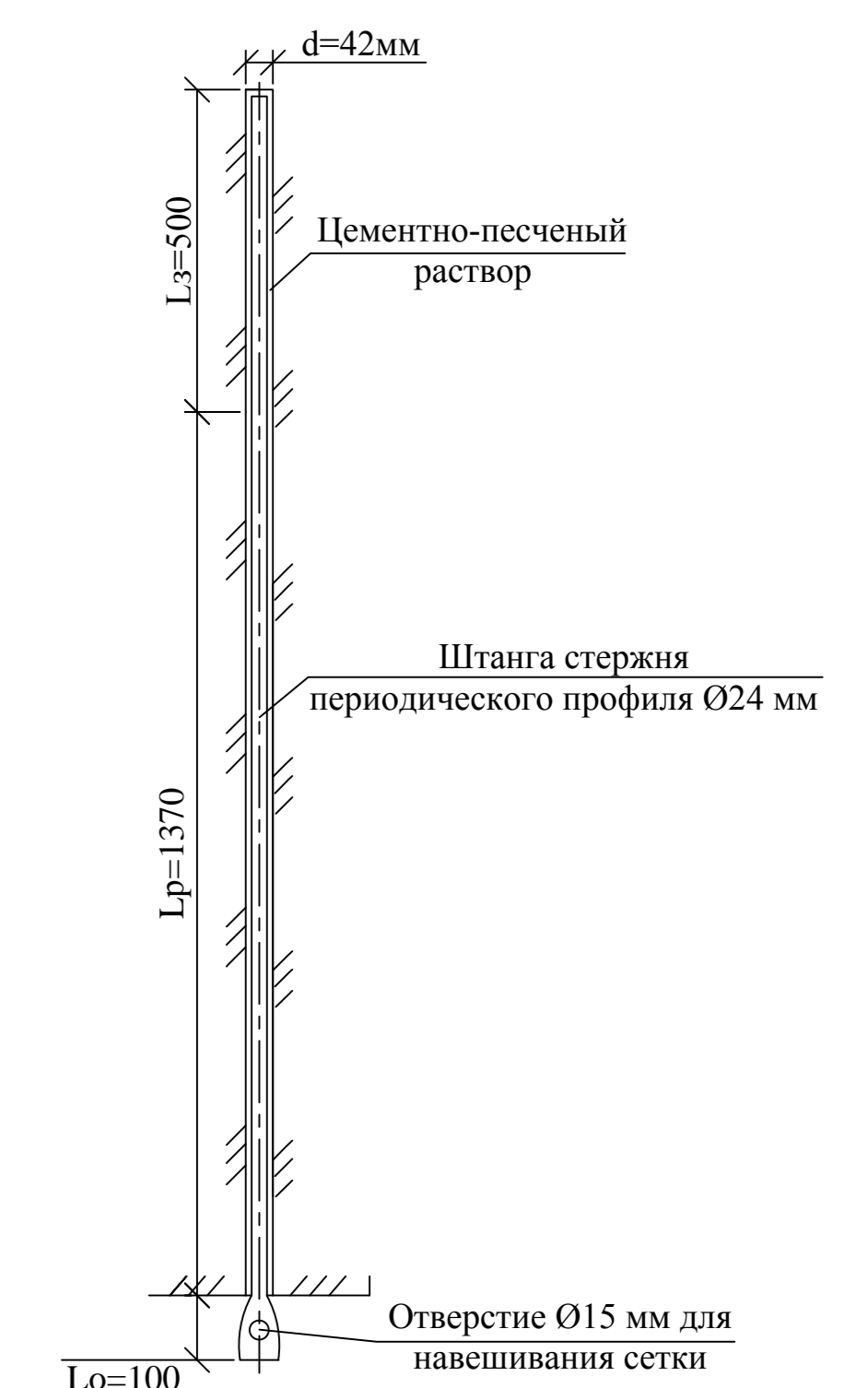
Схема вентиляции (комбинированная)



Паспорт ВК



Железобетонный набивной анкер



Циклограмма

Основные операции	Ед. изм.	Кол-во единиц	Затрата чел. час	Кол-во рабочих	Продолж. работ	Смены																	
						I						II						III					
						1	2	3	4	5	6	1	2	3	4	5	6	1	2	3	4	5	6
Оборудование забоя	шт.	125	28	7	4						7												7
Бурение шпуров под анкеры	шт.	20	6	3	2						3												3
Установка анкеров	шт.	20	4	2	2						2												2
Подготовка к зарядке шпуров	шт.	105	10	5	2						5												5
Взрывание и проветривание	-	-	-	7	0,5						7												7
Погрузка породы	м3	120,3	24,5	7	3,5						7												7
Вспомогательные работы	-	-	-	6	6						6												6

Перечень основного оборудования

1	Буровая каретка на автоходу "Брокке"	Расход сжатого воздуха 12 м3/мин.
2	Погрузочная машина ПНБ-3Д	Техническая производительность 3,5 м3/мин
3	Вагон с донным конвейером ВПК-7	Емкость кузова 7м3
4	Вагон с донным конвейером ВПК-10	Емкость кузова 10 м3
5	Электровоз 10КР-2Н	Масса 10 т.
6	Пневмобетонагнетатель ПН-3	Объем 3 м3
7	Вспомогательная тележка	-
8	Опалубка порталного типа	Длина секции 12 м
9	Воздуховод	Длина секции 12 м
10	Бетоновод	d=150 мм

КП "Железнодорожный тоннель"

Изм.	Лист	докум.	Подп.	Дата	Лит.	Масса	Масштаб
Разраб.	Белуневич				у		
Провер.	Кузьмицкий						
Т.контр.							
Н.контр.							
Утв.							

Технология строительства на заданном участке

Технологическая схема, план выработки, циклограмма

Лист 1 | Масса | Масштаб

Листов 1

МО РБ, БНТУ, ФТК, кафедра "Мосты и тоннели", гр.114413.