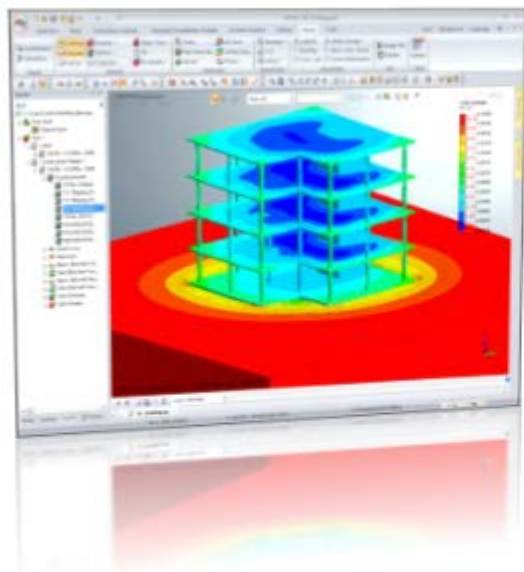
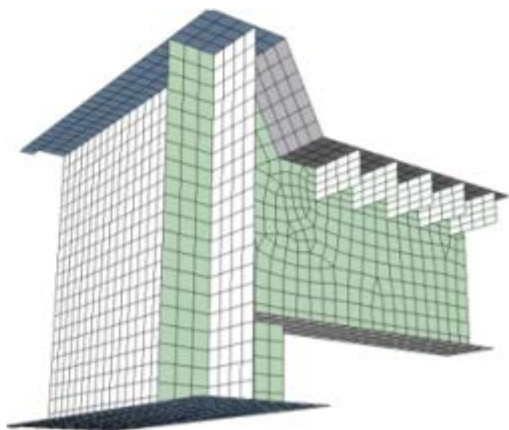


Обучение будет актуально инженерам-проектировщикам, которые занимаются расчетами промышленно-гражданских и транспортных сооружений.



В первой половине дня на обучении будет представлено моделирование основания при расчете надземных строительных конструкций. Такое моделирование будет осуществляться в связке с новым модулем midas GTS NX, который позволяет импортировать расчетную модель из ПК ЛИРА-САПР и SCAD, с последующим обратным экспортом полученных результатов.

Вторая половина дня будет посвящена расчету металлического пролетного строения с применением midas Civil и модуля midas FX+. На обучении акцент будет сделан на детальное моделирование работы элементов конструкций при расчете на прочность и устойчивость.



ПЛАН ОБУЧЕНИЯ

Время	Доклад	Докладчик
9:30 – 10:00	Регистрация	
10:00 – 10:15	Открытие. Вступительное слово	
10:15 – 10:30	Взаимодействие midas GTS NX с ПК ЛИРА-САПР и SCAD для расчета системы «сооружение-основание» с последующим конструированием	Михаил Мальгин Технический специалист ООО «МИДАС»
10:30 – 12:30	Геотехнический расчет системы «сооружение-основание» в midas GTS NX на примере импорта модели здания из ПК ЛИРА-САПР с последующим экспортом коэффициентов постели	Михаил Мальгин Технический специалист ООО «МИДАС»
12:30 – 13:30	Перерыв на обед	
13:30 – 14:30	Пример расчета стального пролетного строения в пластинчатой КЭ постановке в midas FX+. Последующий расчет и анализ результатов в midas Civil	Михаил Мальгин Технический специалист ООО «МИДАС»
14:30 – 16:00	Приемы детального моделирования работы элементов моста: <ul style="list-style-type: none"> - расчет диафрагмы балки; - расчет узла фермы; - расчет местной и общей устойчивости балки в линейной и нелинейной постановке 	Михаил Мальгин Технический специалист ООО «МИДАС»
16:00 – 16:30	Вопросы и ответы	